

E³-Einlegewandler Gr. 1-3, eichfähig für E³-NH-Sicherungs-Lastschaltleisten Größe 1-3

Mit den eichfähigen E³-Einlegewandlern in der Genauigkeitsklasse 0,5s für die Baugröße 1 – 3 wird die Reihe E³ um ein weiteres Produkt zum intelligenten Energiemanagement erweitert. Die E³-Einlegewandler besitzen die Zulassung der Physikalisch-Technischen Bundesanstalt (PTB) und sind für den Einsatz als geeichter Verrechnungswandler in Deutschland zugelassen.



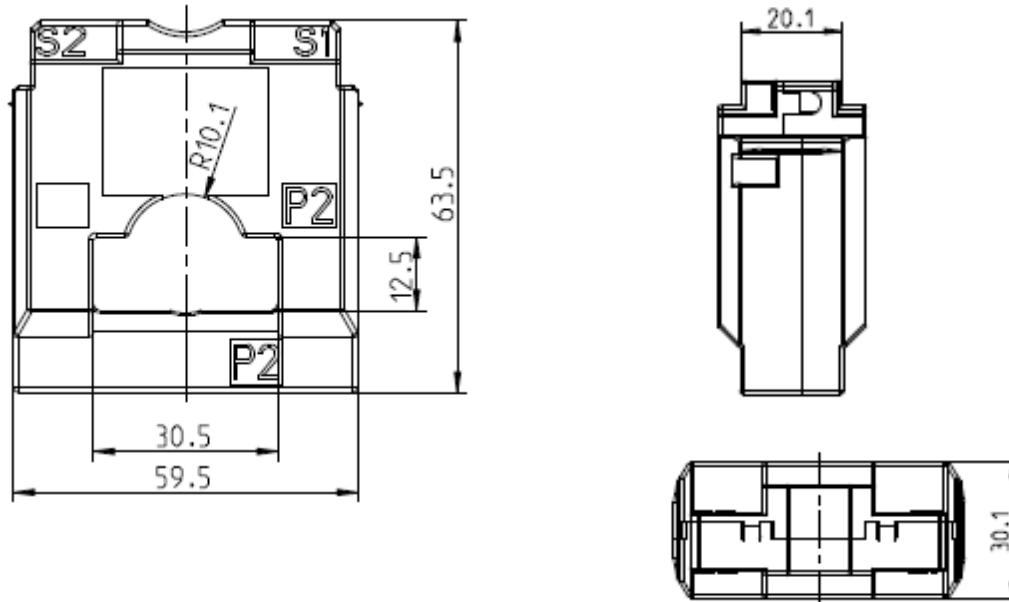
- **Einfaches Nachrüsten:** Aufgrund der einfachen Montage innerhalb der Hüllmaße ist es möglich, die in der Anlage eingebauten E³-NH-Sicherungs-Lastschaltleisten nachträglich aufzurüsten.
- **Schnelle Montage:** Durch die Einlegetechnik auf den Einspeisekontakten wird der E³-Einlegewandler fest mit der Schaltleiste verbunden. Die Kabelführung an der Rückseite kann durch die optionalen Kabelhalter optimiert werden.
- **Daten von vorne sichtbar:** Jeder E³-Einlegewandler ist mit zwei Etiketten gekennzeichnet. Deshalb können die Wandlerdaten auch im eingebauten Zustand abgelesen werden.

Die Einlegewandler besitzen die Zulassung der Physikalisch-Technischen Bundesanstalt (PTB) und sind für den Einsatz als geeichter Verrechnungswandler in Deutschland zugelassen.

E ³ -Einlegewandler Gr. 1-3, eichfähig mit vorkonfektionierten Anschlüssen 3 Meter für E ³ -NH-Sicherungs-Lastschaltleisten Gr. 1-3						
Artikelbezeichnung	Über- setzung	VA- Leistung	Klasse	Bestell-Nr.	VPE	PG
E_E ³ W1-3 250/5A 2,5VA Kl.0,5	250/5	2,5	0,5	77550-1732	1	E ³ Zub.
E_E ³ W1-3 300/5A 2,5VA KL.0,5s	300/5	2,5	0,5s	77550-1836		
E_E ³ W1-3 400/5A 5VA KL.0,5s	400/5	5,0	0,5s	77550-1946		
E_E ³ W1-3 600/5A 5VA KL.0,5s	600/5	5,0	0,5s	77550-2146		
E_E ³ W1-3 800/5A 5VA KL.0,5s	800/5	5,0	0,5s	77550-2346		
Kabelhalter E ³ Gr. 1-3				36382-0010		

Verkaufsstart:	Lieferzeit:	Dokumentation:
Verfügbar	Ab Lager, Zwischenverkauf vorbehalten	Produktinformation 024, Bruttopreisblatt

Maßbilder



Technische Daten

Beschreibung	Einheit	Wert
Elektrische Kenngrößen		
Technische Daten nach VDE 0414 T44-1/ IEC/EN 60044-1		
Primärer Bemessungsstrom I_{1N}	A	Siehe Wandler
Sekundärer Bemessungsstrom I_{N2}	A	Siehe Wandler
Bemessungs-Frequenz	Hz	50
Bemessungs-Isolationspegel	kV	0,72 / 3,00
Thermischer Bemessungsdauerstrom	A	$1,2 \times I_n$
Thermische Bemessungs-Kurzzeitstromstärke I_{th}		$60 \times I_n$; max. 50 kA
Zulässige Umgebungstemperatur	° C	- 5 bis + 40
Erweiterter Strombereich		120%
Isolierstoffklasse nach IEC 60085		E
Leiteranschluss		
Anschluss Sekundärklemme	mm ²	2,5 - 4
Anzugsdrehmoment Sekundärklemme	Nm	0,8