

DC-NH-Sicherungs-Leiste 1200 V, 2 polig für die Strangabsicherungen in Photovoltaikanlagen

Für den Schutz von gesammelten Strings im DC-Sammler werden unter anderem spezielle DC NH-Sicherungseinsätze verwendet. Mit der typgeprüften DC NH-Sicherungs-Leiste von EFEN wird eine Trennstelle auf der bewährten Sammelschiententechnik realisiert, und so eine platz- und zeitsparende Montage ermöglicht.



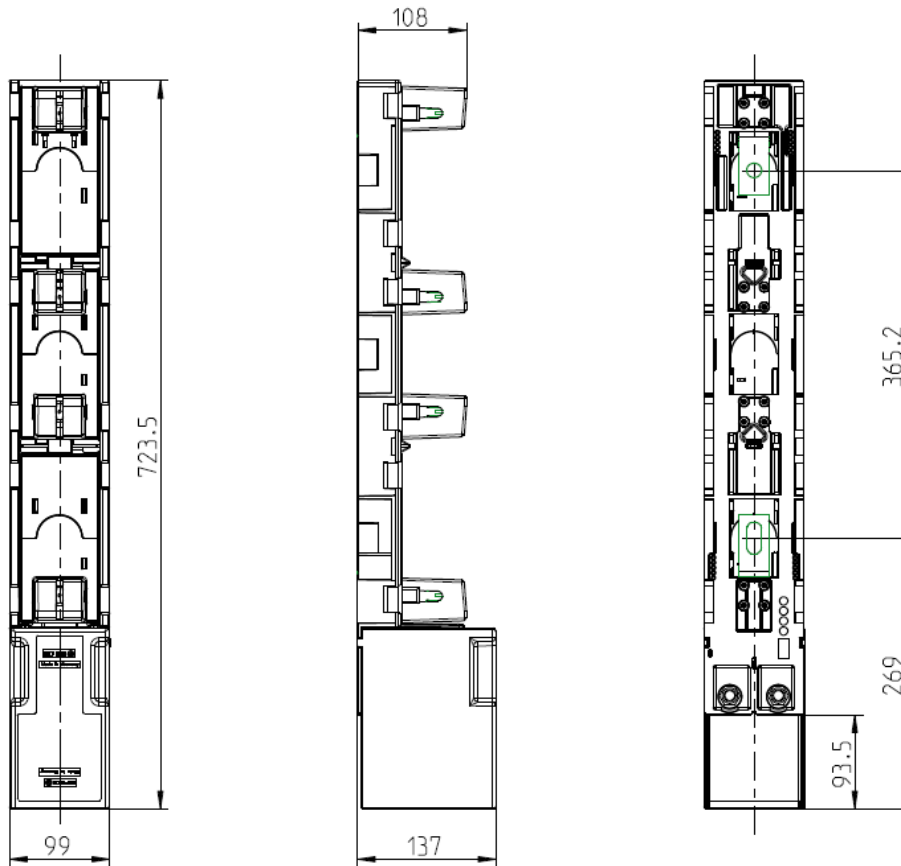
- **Platzsparende und schnelle Montage:**
Durch die bewährte Leistenbauform können die Geräte im 100 mm Raster montiert werden.
- **Geprüfte Qualität:**
Die DC NH-Sicherungs-Leisten haben mit 30KA nach IEC60269-1 und -2 die Typprüfung bestanden.
- **Optimierte Berührungssicherheit:**
Mit der optional erhältlichen und schnell montierbaren Sicherungsabdeckung wird ein Berührungsschutz von IP 2x frontseitig erzielt.

Die verwendeten Kunststoffe bestehen aus halogenfreien selbstverlöschenden Kunststoffen und sind den hohen thermischen Belastungen der DC-Sammler gewachsen.

DC NH-Sicherungs-Leiste 1200 V Größe 2XL / 3L, 2-polig, mit Kontakt- und Anschlussraumabdeckung					
Bezeichnung	Größe	Ampere	Bestell-Nr.	VPE	PG
NH-LEI 2XL/3L 2P 1200VDC 400A SH S6	2XL / 3L	400	38954-0030	1	PV
Sicherungsabdeckung PV-Leiste			36837-0010		

DC-NH-Sicherungs-Leiste 1200 V, 2 polig für die Strangabsicherungen in Photovoltaikanlagen

Maßbild:



DC-NH-Sicherungs-Leiste 1200 V, 2 polig für die Strangabsicherungen in Photovoltaikanlagen

Technische Daten:

Beschreibung	Einheit	Wert
Elektrische Kenngrößen		
Geeignet für NH-Sicherungs-Einsätze nach IEC 60269-6 (Entwurf)	Größe	3L und 2XL
Bemessungsbetriebsstrom I_e 1200 V	A	400
Konventioneller thermischer Bemessungsstrom I_{th}	A	400
Bemessungsbetriebsspannung U_e	V	DC 1200
Bemessungsisolationsspannung U_i	V	DC 1200
Bemessungsstossspannungsfestigkeit U_{imp}	kV	8
Bedingter Bemessungskurzschlussstrom (bei Schutz durch NH-Sicherungen) 1200 V	kA	30
Zulässige Umgebungstemperatur T_{amb}	°C	-25 bis + 55
Schutzart DIN/EN 60529 / VDE 0470T1		IP1X *)
Max. Zulässige Leistungsabgabe des NH-Sicherungs-Einsatzes P_a	W	46
Gesamte Leistungsabgabe (Geräte ohne Sicherungs-Einsätze)	W	400 A – 41,7
Verschmutzungsgrad		3
Überspannungskategorie		III
Gewicht ohne NH-Sicherungs-Einsätze	kg	3,6
Leiteranschluss		
Flachanschluss		M12
Kabelschuh (DIN 43625)	mm ²	1 x 25-240
Flachschiene	mm	30 x 10
Anzugsdrehmoment M_a	Nm	32-40

*) mit der Sicherungsabdeckung PV-Leiste IP2X